

Die 5-punt ondersoekmetode vir beter kuddegesondheid

(Juan Venter, NWKV Produksie Adviseur: Middelburg (OK))

Sel: 079 693 1953; Epos: JuanVE@daff.gov.za

(met erkenning aan die lede van die WURMFUNDI
rig verdere navrae aan Prof. Gareth Bath by epos : gfbath@gmail.com)

Hierdie ondersoekmetode help die boer om maklik 'n hele aantal siektetoestande te identifiseer. Dit is nie die alfa en omega nie, maar u as boer kan hiervolgens diagnoses maak en sodoende sterftes voorkom.

the 5-POINT CHECK for internal parasites in sheep

1 Nose discharge (for Nasal botfly)

2 Eye colour (FAMACHA) (for liverworms)

3 Bottle jaw (swelling) (for liverworms)

4 Condition Score (for bankrupt and brown stomach worms)

5 Dag Score (for bankrupt and brown stomach worms)

FAMACHA
Anemia guide
Guide sur l'anémie
Guía de anemia
مقياس فقر الدم
貧血程度指示

Score	Substrate visible on the back	Spine is smooth and not over-arched	Only slightly protruding vertebrae	Only protrusion with the vertebrae	Not protruding
1	Highly visible	Very over-arched	Very protruding	Very protruding	Very protruding
2	Visible	Over-arched	Protruding	Protruding	Protruding
3	Slightly visible	Slightly over-arched	Slightly protruding	Slightly protruding	Slightly protruding
4	Not visible	Smooth	Not protruding	Not protruding	Not protruding
5	Not visible	Smooth	Not protruding	Not protruding	Not protruding

DAG SCORECARD

No faecal soiling at all
No indication for treatment / action

Very slight soiling on edge of tail / on each side
No treatment / action required

Slight soiling on edge of tail and on each side
Usually no treatment / action

Moderate soiling of tail and wool
Dig formation
Treatment / action

Severe soiling extending far into the wool
Severe dig formation
Treatment / action recommended

Very severe, watery faeces extending to the ground
Treatment and crutching essential

1. Neus-uitloopsel

Deur na die neus van die dier te kyk kan u onmiddellik sien of daar neuswurm besmetting teenwoordig is.

Neuswurm is die larfstadium van die vlieg *Oestrus ovis* en is 'n lastige parasiet wat 'n waterige tot etterige neusuitloopsel in skape en bokke veroorsaak. As 'n reël sal skape en bokke nie sommer vrek van hierdie larwes

nie, maar dit het definitief 'n negatiewe effek op onder andere massatoename en byvoorbeeld die reukvermoë van die ram tydens paartyd en die ooi tydens lamtyd. Dis belangrik dat ramme tydens paartyd skoon moet wees om ooie wat op hitte is te kan ruik en vir ooie tydens lamtyd dat sy haar lam kan ruik!

2. Famacha kleurtoets van slymvliese by die oog van kleinvee

Kleinveeboere kan baie geld spaar en hul deel bydra om weerstandigheid by wurms aan bande te lê deur individuele diere te doseer wanneer dit werklik nodig is. Dit kan gedoen word danksy 'n kleurkaart waarmee haarwurmbesmetting akkuraat gediagnoseer word by kleinvee.

Skape en bokke wat gesond is en aangepas is om in harmonie met hul bloedsuiende parasiete te leef, se slymvliese is rooi, soos die oogslymvlies, wat maklik bekyk en geëvalueer kan word.

Bloed bestaan uit 'n helder vloeistofgedeelte (plasma), asook 'n gedeelte wat uit selle (veral rooi selle) bestaan. Die verhouding tussen die rooibloedselle en plasma sal aandui of 'n dier gesond (genoeg rooibloedselle) of ongesond (te min rooibloedselle) is. Hierdie verhouding kan in die laboratorium of deur opleiding en oefening redelik akkuraat deur kleurveranderings in die slymvliese van veral die oog bepaal word. Parasiete wat in kleinvee van bloed lewe, is veral haarwurms (*Haemonchus contortus*), lewerslakwurm (*Fasciola hepatica* en *F. gigantica*) en haakwurms (*Gaigeria spp.*).

Haarwurms kom veral in die somer voor. Die wurm-eiers het vogtigheid en hitte nodig om uit te broei. In optimale toestande duur dit vyf tot sewe dae vir die eiertjies om uit te broei en tot die besmetlike stadium te ontwikkel. 'n Volwasse wyfie kan 5 000 tot 10 000 eiers per dag lê.

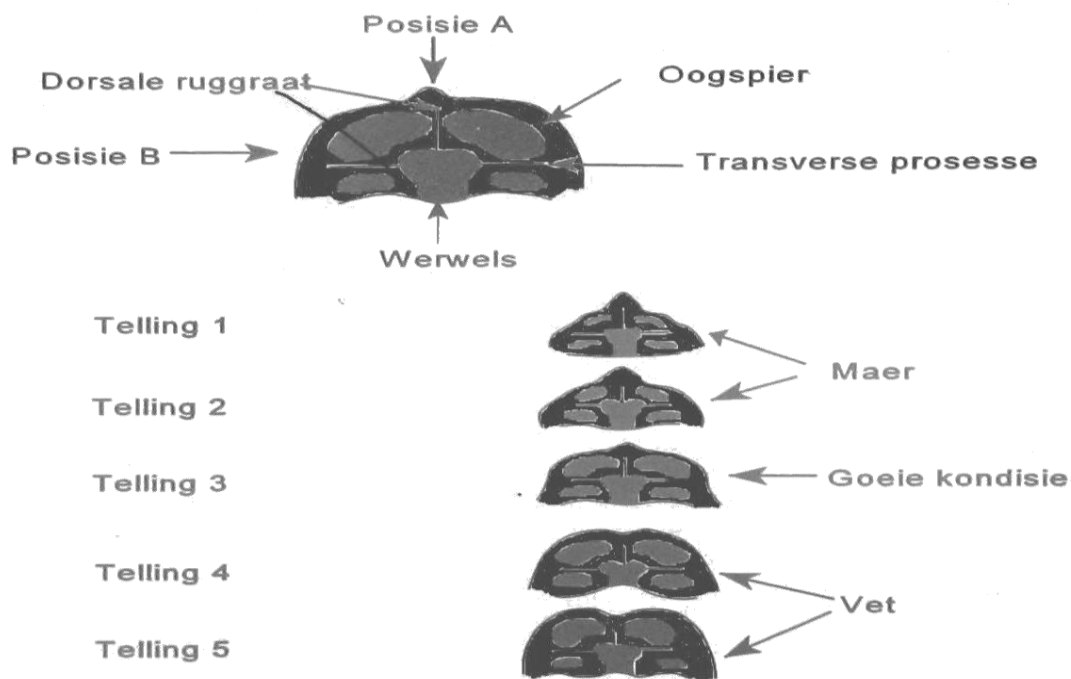
Haarwurmbesmetting is dus veral 'n groot probleem in nat jare en op aangeplante, besproeide weidings waar groot veeverliese kan voorkom.

Daar is ook ander toestande wat die oogslymvliese rooier laat vertoon en simptome van bloedarmoede kan verberg. Dit is stowwerige toestande, baie warm weer, die aanjaag van diere oor lang afstande, enige koorsreaksie, oog-infeksies en siektes wat met hartversaking verbind word.

Die kaart is by veeartse en NWKV-adviseurs verkrygbaar.

3. Kondisie bepaling

Die bepaling van kondisie word op die lende gedeelte van die dier gedoen. Die mate waartoe die rugwerwels, oogspier en vetbedekking gevoel kan word, bepaal die kondisiepunt.



Telling	1 Brandmaer	2	3	4	5 Oorvet
Rugstring	Kan individueel gevoel word, baie skerp	Vorm 'n aaneenlopende lyn met diep indentasies	Aaneenlopende lyn met vlak indentasies	Kan slegs indentasies voel deur hard te druk	Kan nie indentasies voel nie
Transverse prosesse	Vingers kan maklik onder in pas	Ronde punte	Goed bedek. Sukkel om vingers onder in te druk	Kan nie gevoel word nie	Kan nie gevoel word nie
Spiere	Baie min, konkaf	Konkaaf	Reguit van rugstring na transverse prosesse	Maksimum ontwikkelde konveks	Maksimum ontwikkelde konveks
Vetlaag	Geen	Baie dun	Matig	Dik	Baie dik, indentasie op die midlyn

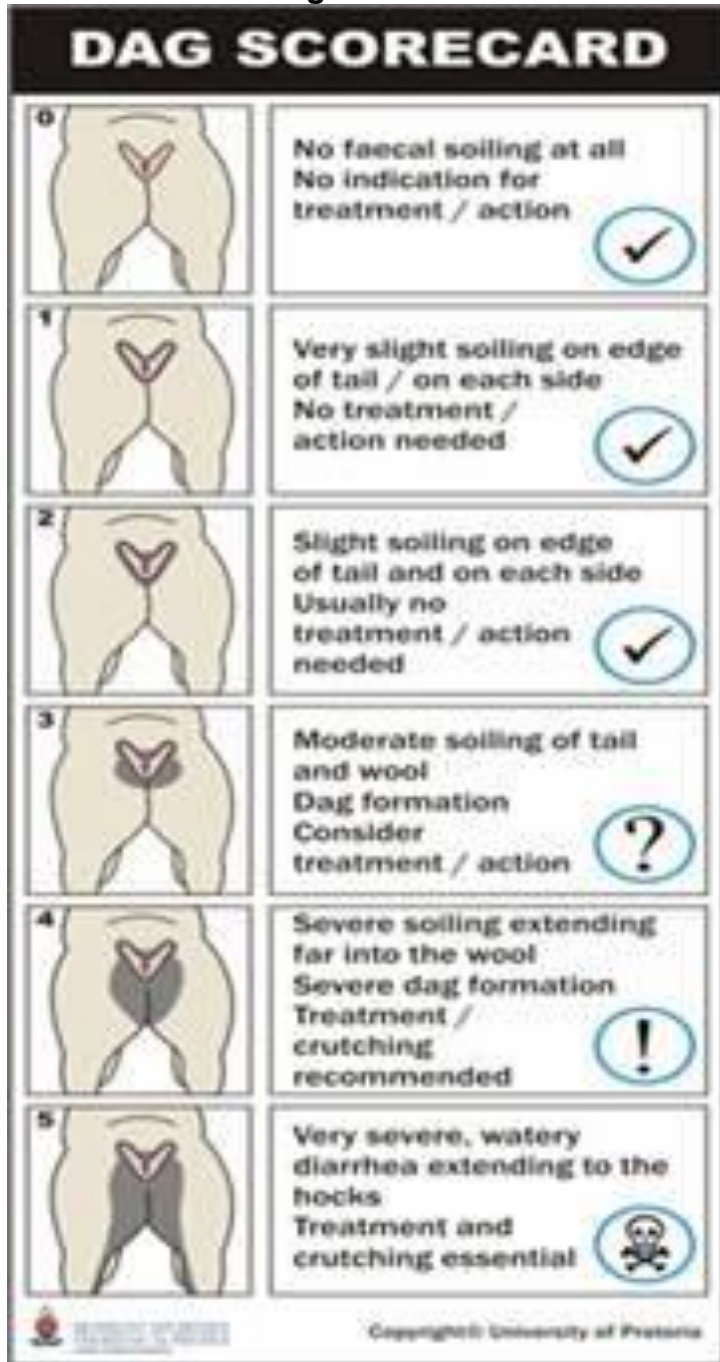
Reproduktiewe stadium

Teikenkondisie van ooi

Paartyd	3.5
Mid-dragtigheid	3.0
Laat-dragtigheid/Lam	3.5
Speen	2.0

(1 kondisiepunt is \pm 10kg by swaarder diere (swaarder as 60kg) en 5kg by ligter ooie)

4. Misuitskeiding



KONTROLE KAART

Geen mis teenwoordig
Nie nodig vir behandeling

Baie ligte mis op punt van stert en
aan beide stert-kante
Nie nodig vir behandeling

Effense mis op punt van stert en
aan beide kante van stert
Gewoonlik nie nodig vir behandeling

Matige mis op stert en wol
Oorweeg behandeling

Ernstige miskoeke in wol
Behandeling en mikskoor dringend

Baie ernstige, waterige diarree tot by
die hak
Behandeling en mikskoor

5. Kwakkeel



Die algemeenste interne parasiete wat voorkom met hierdie simptome is haarwurm of lewerslak besmetting. Dit is algemene kennis dat wurms of interne parasiete produksieverliese en selfs vrektes by skape veroorsaak.

Navorsing het bewys dat wurms, soos lewerslak, tussen 0,1 kg en 1 kg gewigs- verlies per week kan veroorsaak afhangende van die besmettingsgraad. Verder kan hierdie parasiete ook 'n proteïenverlies veroorsaak wat 'n dramatiese impak op die immuunstelsel en vrugbaarheid van die diere het. Diere met 'n beperkte proteïenvlak kan nie 'n voldoende immuunreaksie lewer op entstowwe nie en dus sal hierdie diere meer toeganklik wees vir erge siektes en infeksies.

6. Opsomming

Die voorkoms van interne parasiete en besmetlike siektes wissel van streek tot streek, beide wat die tipe parasiete of siekte en seisoen betref. Die voorkoms van die probleme is nou gekoppel met klimaatsomstandighede soos vog en omgewingstemperatuur en ander faktore soos tipe weiding, topografie, die konsentrasie van vee, ensovoorts. Ofskoon warm vogtige toestande normaalweg meer gunstig is, bereik seker parasiete hulle hoogtepunt van besmetting in die dier gedurende die wintermaande of droogtes.

Behalwe vir die direkte invloed op die lewensloop van parasiete of konsentrasie van besmetting, het die faktore in baie gevalle ook 'n invloed op die voorkoms van tussengashere.

Om 'n doeltreffende entings- of doseringsprogram vir die hele land voor te skryf is onmoontlik. Gereelde ondersoeke van siek diere, nadoodse ondersoeke en misondersoeke sal die veearts in staat stel om op hoogte te bly met die voorkoms van parasiete en siektes in die streek en ook op individuele plase.

Voorkoming bly altyd baie beter as genesing



Die NWKV lewer produksie-adviesdienste aan alle wolprodusente op kontrak met Cape Wools SA (CWSA), wat befonds word deur die Woltrust.